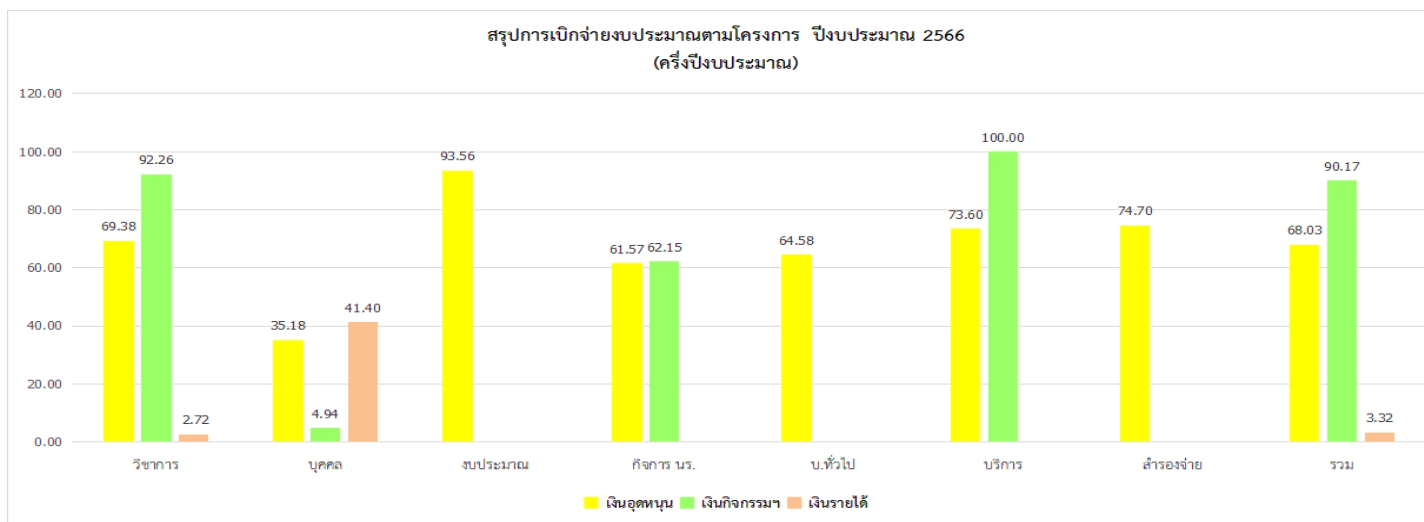


สรุปการเบิกจ่ายงบประมาณตามโครงการ ปีงบประมาณ 2566 (ตุลาคม 2565- 22 พฤษภาคม 2566)

โรงเรียนครุประชาสรรค์

ฝ่าย	อุดหนุน					เรียนฟรี 15 ปี					เงินรายได้				
	จัดสรร	ขอใช้	คิดเป็นร้อยละ	คงเหลือ	คิดเป็นร้อยละ	จัดสรร	ขอใช้	คิดเป็นร้อยละ	คงเหลือ	คิดเป็นร้อยละ	จัดสรร	ขอใช้	คิดเป็นร้อยละ	คงเหลือ	คิดเป็นร้อยละ
วิชาการ อำนวยการ	3,829,999	2,657,069.31	69.38	1,172,929.69	30.62	2,541,188	2,344,534	92.26	196,654	7.74	632,552	17,200	2.72	1,004,752	158.84
บุคคล	215,980	75,985.00	35.18	139,995.00	64.82	25,308	1,250	4.94	24,058	95.06	10,000	4,140	41.40	5,860	58.60
งบประมาณ	78,859	73,784.00	93.56	5,075.00	6.44	ค่าอุปกรณ์									
						890,095	446,015	50.11	444,080	49.89					
						ค่าเครื่องแบบ									
						895,300	0	0	895,300	100					
กิจการ นร.	49,955	30,755.00	61.57	19,200.00	38.43	116,420.00	72,360	62.15	44,060	37.85					
บ.ทั่วไป	1,250,950	807,882.00	64.58	443,068.00	35.42										
บริการ	35,990	26,490.00	73.60	9,500.00	26.40	10,000.00	10,000	100	0	0					
สำรองจ่าย	652,749.00	487,595.00	74.70	165,154.00	25.30										
รวม	6,114,482.00	4,159,560	68.03	1,954,922	31.97	2,692,916.00	2,428,144	90.17	264,772	9.83	642,552	21,340	3.32	1,010,612	157.28



สรุปการเบิกจ่ายงบประมาณตามโครงการ ปีงบประมาณ 2566 (ตุลาคม 2565- 22 พฤษภาคม 2566)

โรงเรียนคุรุประชาสรรค์

ฝ่าย	เบิกจ่ายเงินอุดหนุน เบิกจ่ายเงินกิจกรรมฯ		
วิชาการ	69.38	92.26	2.72
บุคคล	35.18	4.94	41.40
งบประมาณ	93.56		
กิจการ นร.	61.57	62.15	
บ.ทั่วไป	64.58		
บริการ	73.60	100.00	
สำรองจ่าย	74.70		
<b>รวม</b>	68.03	90.17	3.32

สรุปการเบิกจ่ายงบประมาณตามโครงการ ปีงบประมาณ 2566  
(ครึ่งปีงบประมาณ)

