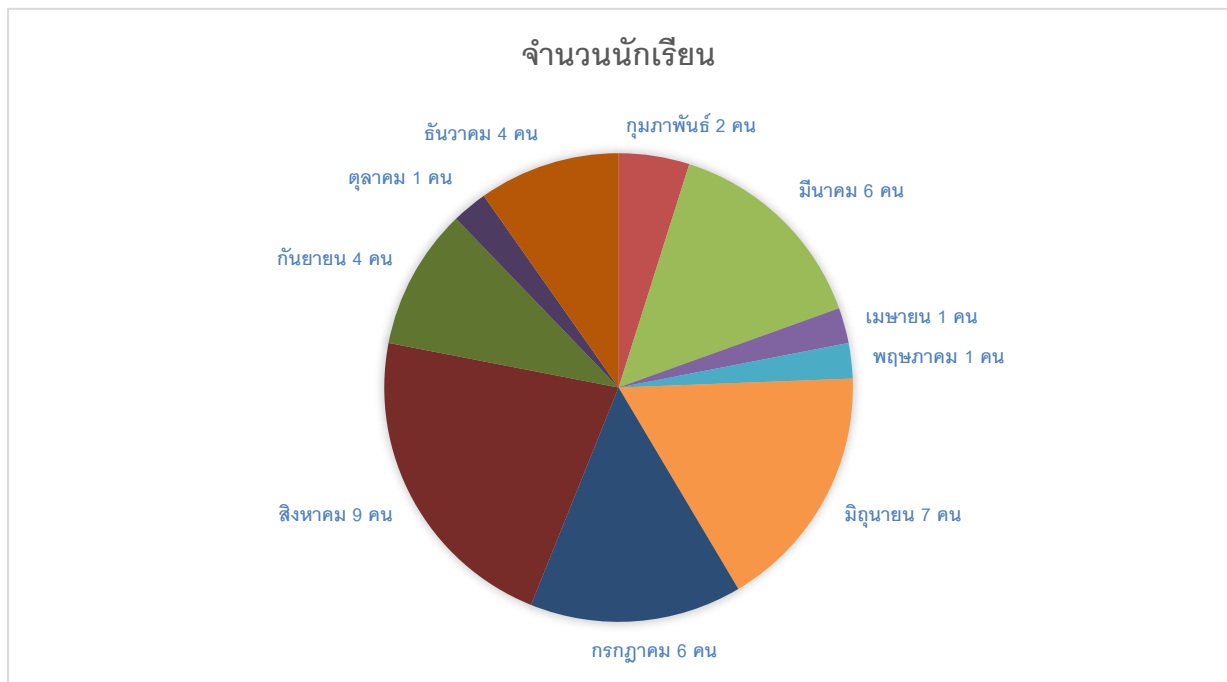


สถิติการให้บริการ เรื่อง การขอใบรับรองการเป็นนักเรียน ปี ๒๕๖๔ ของโรงเรียนคุรุประชาสรรค์

| เดือน | จำนวน |
|-----------------|--------|
| มกราคม ๒๕๖๔ | - ราย |
| กุมภาพันธ์ ๒๕๖๔ | ๒ ราย |
| มีนาคม ๒๕๖๔ | ๖ ราย |
| เมษายน ๒๕๖๔ | ๑ ราย |
| พฤษภาคม ๒๕๖๔ | ๑ ราย |
| มิถุนายน ๒๕๖๔ | ๗ ราย |
| กรกฎาคม ๒๕๖๔ | ๖ ราย |
| สิงหาคม ๒๕๖๔ | ๙ ราย |
| กันยายน ๒๕๖๔ | ๔ ราย |
| ตุลาคม ๒๕๖๔ | ๑ ราย |
| พฤศจิกายน ๒๕๖๔ | ๐ ราย |
| ธันวาคม ๒๕๖๔ | ๔ ราย |
| รวม | ๔๑ ราย |



เดือน กุมภาพันธ์ ๒๕๖๔

| ที่ | ชื่อ - สกุล | ระดับชั้น |
|-----|----------------------|-----------|
| ๑ | นางสาว ธารทิพย์ พลคง | ม. ๔/๒ |
| ๒ | นาย เมฆวัต สุ่มงาม | ม. ๔/๕ |

เดือน มีนาคม ๒๕๖๔

| ที่ | ชื่อ - สกุล | ระดับชั้น |
|-----|-----------------------------|-----------|
| ๑ | เด็กชาย วชิรวิทย์ ยอดดำเนิน | ม.๒/๘ |
| ๒ | เด็กหญิง ญาณิศา บุญงาม | ม.๒/๘ |
| ๓ | เด็กชาย ทิวากร จันทร์ลอย | ม.๓/๓ |
| ๔ | นางสาว นัชชา สัญญโชติ | ม.๔/๑ |
| ๕ | นางสาว ขวัญชนก ทศนธรรม | ม.๔/๑ |
| ๖ | นางสาว จินห์วรา ด้วงช้าง | ม.๔/๑ |

เดือน เมษายน ๒๕๖๔

| ที่ | ชื่อ - สกุล | ระดับชั้น |
|-----|---------------------------|-----------|
| ๑ | นางสาว ศิริกัญญา สาวันสูง | ม.๔/๑ |

เดือน พฤษภาคม ๒๕๖๔

| ที่ | ชื่อ - สกุล | ระดับชั้น |
|-----|-------------------------|-----------|
| ๑ | เด็กชายศุภกานต์ ธรรมชัย | ม.๑/๘ |

เดือน มิถุนายน ๒๕๖๔

| ที่ | ชื่อ - สกุล | ระดับชั้น |
|-----|-----------------------------|-----------|
| ๑ | เด็กชายเตชทัต รอดย่อย | ม.๒/๘ |
| ๒ | เด็กหญิงกัลป์ยกร สมานราษฎร์ | ม.๒/๘ |
| ๓ | เด็กชายธเนศ เพตรา | ม.๒/๒ |
| ๔ | นางสาวภาสินี มาศิริ | ม.๕/๗ |
| ๕ | นางสาวสุกานดา อำพันธ์ | ม.๕/๗ |
| ๖ | นายธีรภัทร เชิดสะภู | ม.๕/๗ |
| ๗ | นางสาวสุพัตรา พลอยเหลือง | ม.๕/๑ |

เดือน กรกฎาคม ๒๕๖๔

| ที่ | ชื่อ - สกุล | ระดับชั้น |
|-----|---------------------------|-----------|
| ๑ | นางสาว กนกวรรณ วาดวงสี | ม.๕/๓ |
| ๒ | นางสาว กัลป์ยกร เสือไทย | ม.๓/๑ |
| ๓ | นางสาว เขาวลัักษณ์ ไกรแสง | ม.๓/๑ |
| ๔ | นาย โชคชัย มณฑา | ม.๓/๒ |
| ๕ | นางสาว น้ำฝน บุญคำ | ม.๓/๒ |

| | | | | |
|---|-----|--------|----------|-------|
| ๖ | นาย | ฐิติกร | ชนติกกุล | ม.๓/๑ |
|---|-----|--------|----------|-------|

เดือน สิงหาคม ๒๕๖๔

| ที่ | ชื่อ - สกุล | | | ระดับชั้น |
|-----|-------------|--------------|------------|-----------|
| ๑ | เด็กหญิง | อริษา | ชัยสุนทร | ม.๑/๘ |
| ๒ | เด็กหญิง | อภิชญา | นุชชาติ | ม.๑/๘ |
| ๓ | เด็กชาย | ณัฐกร | มณีธรรม | ม.๑/๑ |
| ๔ | เด็กหญิง | ชลันธร | ชำชุด | ม.๒/๘ |
| ๕ | นาย | นันทิการักษ์ | ดั่งคำ | ม.๕/๒ |
| ๖ | นางสาว | พรนภา | ทองคำ | ม.๕/๒ |
| ๗ | นาย | ศิริวิทย์ | จันทร์สมาน | ม.๕/๕ |
| ๘ | นาย | เมธาวิ | วงศ์สรวง | ม.๕/๖ |
| ๙ | นางสาว | จุฑามาศ | ชลไทย | ม.๖/๗ |

เดือน กันยายน ๒๕๖๔

| ที่ | ชื่อ - สกุล | | | ระดับชั้น |
|-----|-------------|---------|-------------|-----------|
| ๑ | นางสาว | ณัชชา | เกิดพิทักษ์ | ม.๖/๖ |
| ๒ | นางสาว | ธิดาพร | คชเสนีย์ | ม.๖/๖ |
| ๓ | เด็กหญิง | อรญา | น้ำจันทร์ | ม.๓/๓ |
| ๔ | เด็กหญิง | ณัฐพัชร | หมื่นกล้วย | ม.๓/๕ |

เดือน กันยายน ๒๕๖๔

| ที่ | ชื่อ - สกุล | | | ระดับชั้น |
|-----|-------------|---------|---------|-----------|
| ๑ | นางสาว | มัลลิกา | เงินปาน | ม.๓/๒ |
| ๒ | นางสาว | ปรีดา | ทับบุรี | ม.๓/๓ |

เดือน ตุลาคม ๒๕๖๔

| ที่ | ชื่อ - สกุล | | | ระดับชั้น |
|-----|-------------|---------|---------|-----------|
| ๑ | เด็กหญิง | นันทิษา | ก้อนทอง | ม.๓/๓ |

เดือน ธันวาคม ๒๕๖๔

| ที่ | ชื่อ - สกุล | | | ระดับชั้น |
|-----|-------------|-----------|------------|-----------|
| ๑ | เด็กชาย | วรธรรม | กลัดล้อม | ม.๓/๒ |
| ๒ | เด็กหญิง | ณัฐจินลิน | จันทร์สวาท | ม.๓/๖ |
| ๓ | เด็กหญิง | ปวีณธิดา | ศรีขำ | ม.๓/๖ |
| ๔ | นางสาว | ฐิติรัตน์ | มาไว | ม.๖/๑ |

สถิติการให้บริการ เรื่อง การขอใบรับรองการเป็นนักเรียน ปี ๒๕๖๕ ของโรงเรียนคุรุประชาสรรค์

| เดือน | จำนวน |
|-----------------|--------|
| มกราคม ๒๕๖๕ | ๑๒ ราย |
| กุมภาพันธ์ ๒๕๖๕ | ๒๑ ราย |
| มีนาคม ๒๕๖๕ | ๑๒ ราย |
| เมษายน ๒๕๖๕ | ๐ ราย |
| พฤษภาคม ๒๕๖๕ | ๒ ราย |
| มิถุนายน ๒๕๖๕ | ๕ ราย |

