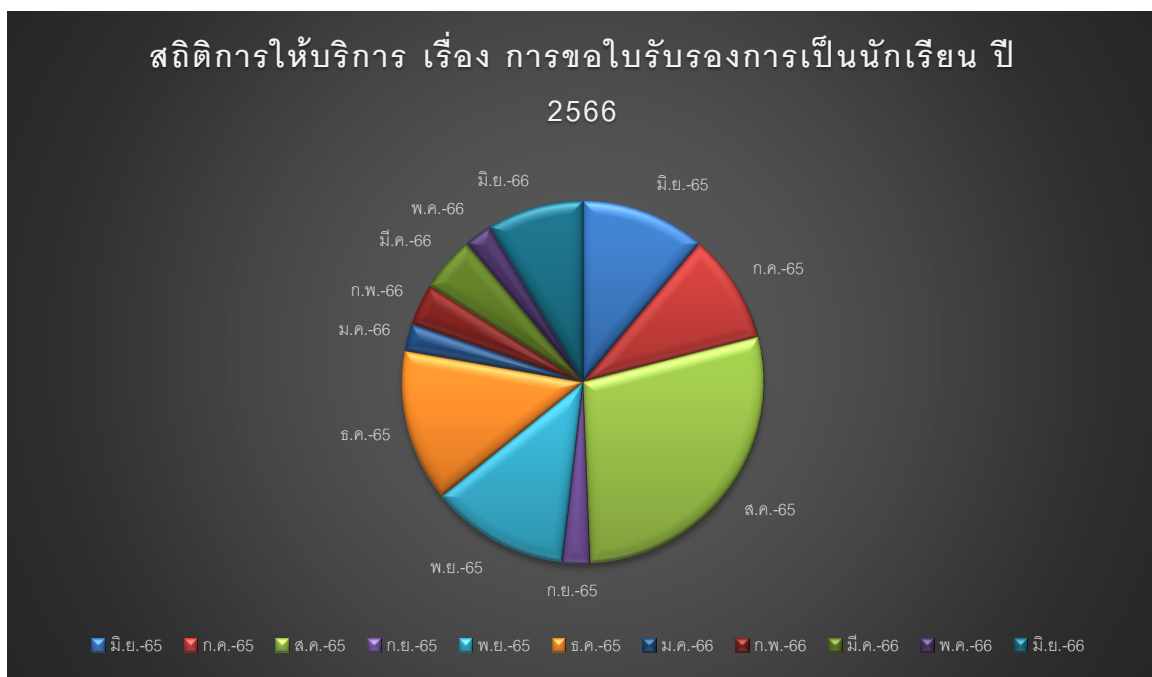


สถิติการให้บริการ เรื่อง การขอใบรับรองการเป็นนักเรียน ปี ๒๕๖๖ ของโรงเรียนคุรุประชาสรรค์

เดือน	จำนวน
มิถุนายน ๒๕๖๕	๙ ราย
กรกฎาคม ๒๕๖๕	๘ ราย
สิงหาคม ๒๕๖๕	๒๓ ราย
กันยายน ๒๕๖๕	๒ ราย
ตุลาคม ๒๕๖๕	- ราย
พฤศจิกายน ๒๕๖๕	๑๐ ราย
ธันวาคม ๒๕๖๕	๑๑ ราย
มกราคม ๒๕๖๖	๒ ราย
กุมภาพันธ์ ๒๕๖๖	๓ ราย
มีนาคม ๒๕๖๖	๔ ราย
เมษายน ๒๕๖๖	- ราย
พฤษภาคม ๒๕๖๖	๒ ราย
มิถุนายน ๒๕๖๖	๗ ราย
รวม	๘๑ ราย



เดือน มิถุนายน ๒๕๖๕

ที่	ชื่อ - สกุล	ระดับชั้น
๑	เด็กชายรชต ยอดดำเนิน	๓/๘
๒	เด็กหญิงณัฐนันท์ญา วงศ์ยะมะ	๒/๘
๓	นางสาวพรธีรา มั่นคง	๖/๗
๔	เด็กหญิงภัทรวดี ช่อผกา	๓/๗
๕	นางสาวณัฏฐณิชา เพียรพานิช	๔/๒
๖	นายวัชรินทร์ บัวจุม	๖/๒
๗	เด็กหญิงสิริวิมล น้อยสำลี	๒/๘
๘	นางสาวเปรมยุดา เกตุดี	๖/๗
๙	เด็กชายศิวกร คล้ายบุตร	๑/๕

เดือน กรกฎาคม ๒๕๖๕

ที่	ชื่อ - สกุล	ระดับชั้น
๑	เด็กหญิงเบญญาพร โตเรือง	๑/๕
๒	เด็กหญิงธวัชรรัตน์ จาดแดง	๑/๑
๓	เด็กหญิงเมทภาพร บำรุงสุข	๑/๘
๔	เด็กหญิงปวีณธิดา ศรีน้ำ	๓/๓
๕	นางสาวสุภมาศ ยอดดำเนิน	๔/๒
๖	เด็กชายธนวัฒน์ กล้ากระยาง	๑/๖
๗	เด็กหญิงกชกร กลิ่งในเมือง	๑/๓
๘	เด็กชายกรวิษณุ เฟื่องผล	๑/๓

เดือน สิงหาคม ๒๕๖๕

ที่	ชื่อ - สกุล	ระดับชั้น
๑	นายชยากร ผ่านแผ้ว	๔/๘
๒	นายธนวัฒน์ ยิ้มศรี	๕/๗
๓	นายธีร์วัช รัตโนทัย	๖/๑
๔	นายธีร์ภัทร เชิดสะภู	๖/๗
๕	เด็กหญิงเบญญาพร โตเรือง	๑/๕
๖	เด็กหญิงธิตีรัตน์ อาจแดง	๑/๑
๗	เด็กหญิงเมทภาพร บำรุงสุข	๑/๘
๘	เด็กชายณัฐพล คุ่มภักดี	๑/๔
๙	เด็กหญิงอนุชดา โพธิ์แหน	๑/๒

๑๐	เด็กหญิงแพรวา อินทร์แสง	๑/๒
๑๑	นางสาวพิมพ์ประกาย ล้อมลาย	๔/๙
๑๒	เด็กหญิงกัญญรัตน์ นิลแสง	๑/๑
๑๓	นายพีรวิชญ์ เสียงเสนาะ	๔/๑
๑๔	นางสาวกัญญ์วรา แจ้งสวน	๔/๑
๑๕	นางสาวสุภัทรา ยิ้มจันทร์	๔/๑
๑๖	นายศุภโชค แสงทอง	๔/๔
๑๗	นางสาวอภิญญา ทองเจือ	๖/๗
๑๘	นางสาวอภิสร่า บุญอร่าม	๖/๗
๑๙	นายไชยภพ อัจจินดา	๖/๕
๒๐	เด็กหญิงณัฏฐวรรณ ดวงยี่หวา	๓/๑
๒๑	เด็กหญิงบัณฑิตา พันธุ์ศิลป์	๓/๑
๒๒	เด็กชายบุญญาพัฒน์ หนูไทย	๓/๒
๒๓	เด็กหญิงนภัสกร ภูเกตุ	๓/๒

#### เดือน กันยายน ๒๕๖๕

ที่	ชื่อ - สกุล	ระดับชั้น
๑	นายธีรภัทร เขิตสะภู	๖/๗
๒	เด็กหญิงปภาณิน เสือเจริญ	๑/๒

#### เดือน พฤศจิกายน ๒๕๖๕

ที่	ชื่อ - สกุล	ระดับชั้น
๑	นางสาวเบญจพร วงเสย์	๖/๗
๒	นายธีรภัทร เขิตสะภู	๖/๗
๓	นางสาวพรธีรา มั่นคง	๖/๗
๔	นางสาวภาศินี มาศิริ	๖/๗
๕	นางสาวจุฑามาศ ชลาไทย	๖/๗
๖	นางสาวภัควดี กล่อมยงค์	๖/๗
๗	นางสาวธัญพร มิญญา	๖/๗
๘	นายพัสกร พรหมเมืองใจ	๖/๗
๙	นางสาวนริษา แจแสง	๖/๗
๑๐	นายจตุรวิษณ์ พัฒนมงคล	๖/๗

## เดือน ธันวาคม ๒๕๖๕

ที่	ชื่อ - สกุล	ระดับชั้น
๑	นายกฤษ์สกุล ตะพานแก้ว	๖/๗
๒	นายนิมิต ศกุนตนาฎ	๖/๗
๓	นางสาวศิริประภา อิมสุวรรณ	๕/๔
๔	นายชยพล ศรีสัต	๖/๗
๕	นางสาวสัณญาภักดิ์ นิลเกตุ	๖/๗
๖	นางสาววิมลสิริ เกิดบุญ	๖/๗
๗	นายธนากร เสนชู	๖/๗
๘	นางสาววันทนีย์ ปราบทอง	๖/๗
๙	นายนพรัตน์ มิ่งพัน	๖/๗
๑๐	นายธนบดี ปานเลิศ	๖/๗
๑๑	นายศักดิ์ชัย ศิลป์ชัย	๖/๗

## เดือน มกราคม ๒๕๖๖

ที่	ชื่อ - สกุล	ระดับชั้น
๑	นางสาวอารยา เรืองคุณ	๕/๓
๒	เด็กหญิงกนกพร บุญชู	๒/๑

## เดือน กุมภาพันธ์ ๒๕๖๖

ที่	ชื่อ - สกุล	ระดับชั้น
๑	เด็กชายสิทธิพันธ์ คุณรัมย์	๒/๔
๒	เด็กหญิงพรพรรณ ชื่นบุญ	๒/๖
๓	เด็กหญิงรินรดา รอดเผื่อน	๒/๑

## เดือน มีนาคม ๒๕๖๖

ที่	ชื่อ - สกุล	ระดับชั้น
๑	เด็กชายณัฐภูมิ พานิชพิบูลย์	๓/๖
๒	เด็กหญิงกนกวรรณ โคตะเพชร	๓/๘
๓	เด็กชายภัทรพร อุ้หนู	๒/๓
๔	เด็กชายชนะพัฒน์ บุคกลาง	๓/๒

## เดือน พฤษภาคม ๒๕๖๖

ที่	ชื่อ - สกุล	ระดับชั้น
๑	เด็กหญิงสุภาพร มงคล	๓/๔
๒	นายชนันทร ศรีอำไพ	๖/๑

## เดือน มิถุนายน ๒๕๖๖

ที่	ชื่อ - สกุล	ระดับชั้น
๑	นายวีรภัทร พุ่มหอม	๖/๒
๒	นางสาวณิชานันท์ รุ่งศิริ	๖/๓
๓	นายทองแท้ รัชศรีสุข	๖/๘
๔	นางสาวกนกพร รอดย่อย	๖/๘
๕	นางสาวสุชาวดี แก้วสุข	๖/๘
๖	นางสาวเปมิกา กล่อมเอี่ยม	๖/๘
๗	นายภูวฤทธิ์ น้อยตุม	๖/๔